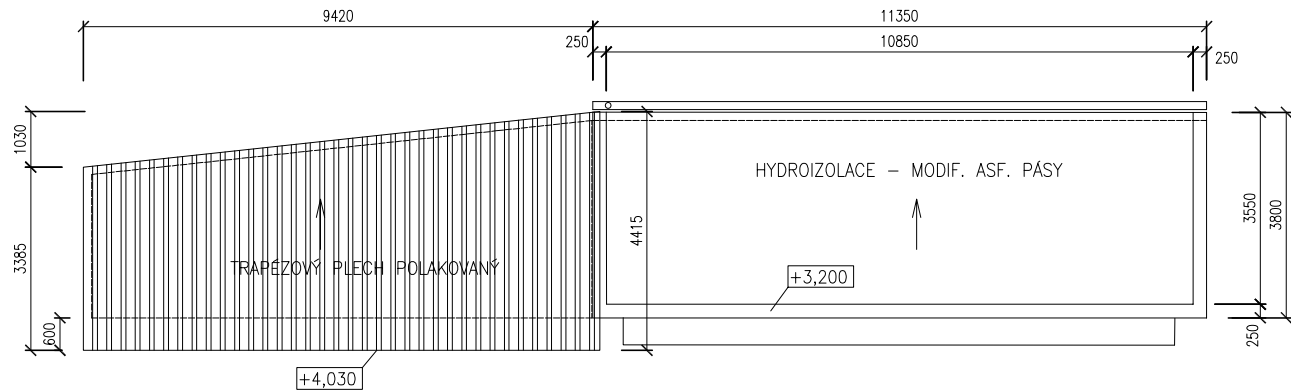


PŮDORYS STŘECHY

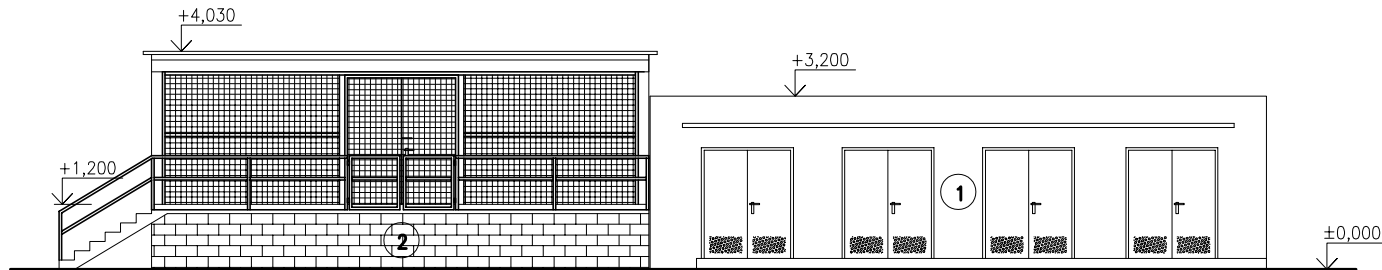


LEGENDA POVRCHŮ

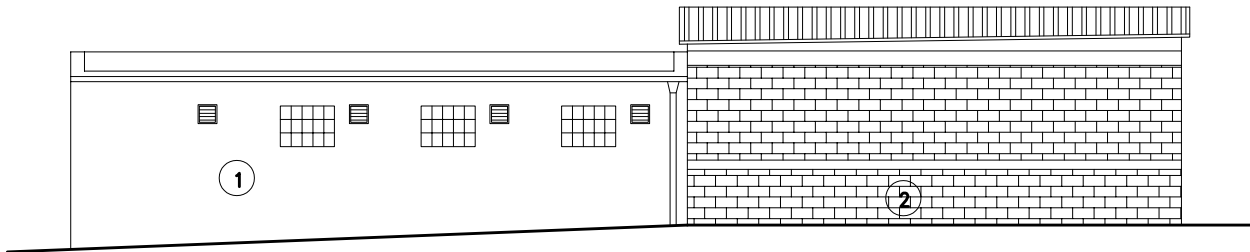
- ① FASÁDNÍ NÁTĚR – BARVA ŠEDÁ
- ② SOKL – BETONOVÉ TVAROVKY PRO ZTRACENÉ BEDNĚNÍ
- VRATA, ZÁMEČNICKÉ PRVKY, BARVA 7004 ŠEDÁ



POHLED JIHOVÝCHODNÍ



POHLED SEVEROZÁPADNÍ




±0,000=277,70 m.n.m.

Jiná ověření:			Paré:	
Orientační schéma:			Razítko oprávněné osoby:	
Revize:			Podpis:	Datum:
Datum:			Kontroloval:	
Popis:				

Stavebník/Investor:	<b>Správa železnic, státní organizace</b>	
Adresa:	<b>Dlážděná 1003/7, 110 00 Praha 1</b>	
Zástupce investora:	<b>Stavební správa východ</b>	
Adresa:	<b>Nerudova 1, 779 00 Olomouc</b>	

Zhotovitel díla:	<b>JM YARD service s.r.o.</b>	
Adresa:	Suderova 2024/8, Ostrava- Mariánské Hory, 709 00	
Kontakt:	T: +420 553 401 331 E: markova@jmyardservice.cz	

Zhotovitel části/objektu:	<b>Projekt HTL,s.r.o.</b>	
Adresa:	Pohraniční 27, 703 00 Ostrava-Vítkovice	
Kontakt:	T: +420 553 034 235 E: htl@projekthtl.cz	

Hlavní projektant (HIP):	<b>Ing. Jana Marková</b>	Specialista:	<b>Ing. Zdeněk Kubánek</b>
--------------------------	--------------------------	--------------	----------------------------

Název stavby/akce:	<b>Výstavba mechanizačního střediska Český Těšín</b>		Označení Investora:	<b>S-2004/2022</b>
	<b>I. Rekonstrukce dílenského zázemí MES Český Těšín</b>		Zakázka:	<b>22005</b>
Název část:	<b>D.2. STAVEBNÍ ČÁST</b>		Označení část:	<b>D.2.2.1.</b>
Název objektu/díle části:	<b>SO 03 Rekonstrukce objektu skladu olejů</b>		Označení objektu/komplexu:	<b>DSO 03.01</b>
	<b>DSO 03.01 Stavební úpravy</b>			
Název přílohy:	<b>Nový stav - půdorys střechy, pohledy</b>		Číslo přílohy (typ/pořadí):	<b>2. 105</b>
Název díle části přílohy:	<b>-</b>		Stupeň dokumentace:	<b>DSP+PDPS</b>
Odpovědný projektant:	Ing. Zdeněk Kubánek	Zpracovatel přílohy:	Ing. Zdeněk Kubánek	Měřítko: 1:100
Kraj:	Moravskoslezský	Katastrální území:	Český Těšín (598933)	Formáty: 2 x A4
		TUDU:	2501J1	Smluvní datum zpracování:
				<b>13.1.2023</b>

Označení investora:	Stupeň dokumentace:	Část:	Objekt:	Podobjekt:	Příloha:	Revize:
S - 2004/2022	DSP+PDPS	I - 1	SO 03	SO 03.01	2	105